



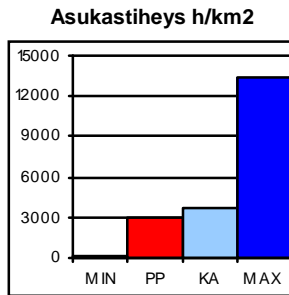
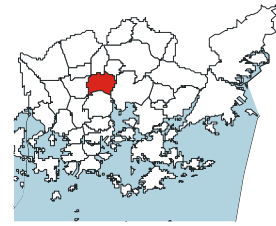
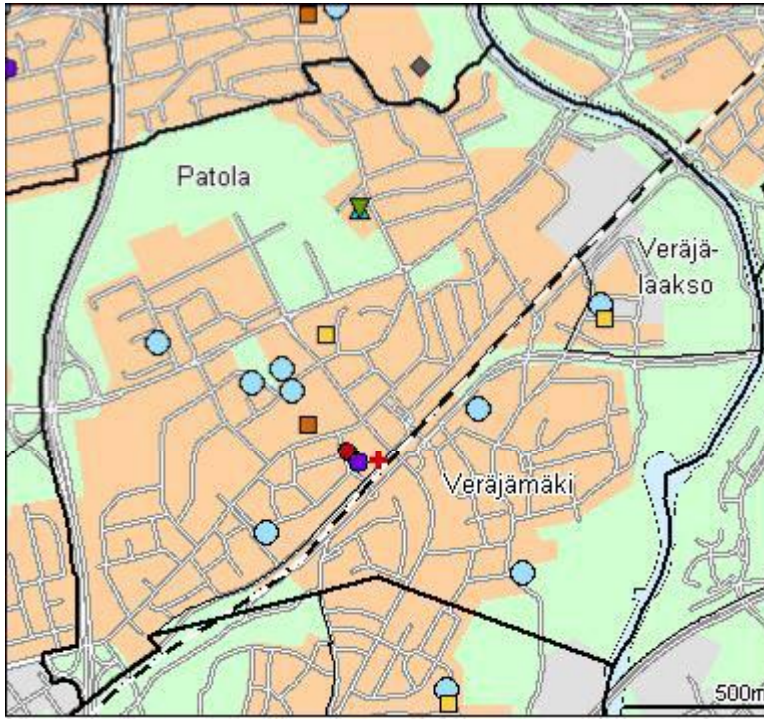
Helsingin pitäjään kuuluneesta Oulunkylästä lohkottiin tontteja huviloiksi jo 1800-luvulla kaupungin virkamiesperheille. Aseman valmistuttua 1881 asunnot muuttuivat nopeasti ympärivuotisiksi. Vuonna 1921 Oulunkylästä tuli itsenäinen kunta. Huvilarakentaminen tuotti monimuotoisen ympäristön, jossa nikkarityyli ja Terijoelta siirretyt huvilat vaihtelivat. Värikkäässä yhdyskunnassa asui paljon taiteilijoita. Vuoden 1946 alueliitoksen jälkeen kunta kaavoitettiin pääasiassa omakotialueiksi ja väljiksi kerrostalokortteleiksi.

1970-luvulla nousi Mestarintien pohjoispuolelle ajalleen tyypillinen Patolan kerrostaloalue. 1980-luvun lopulla rakennettiin Oulunkylään runsaasti, ja tyhjät tontit etenkin Veräjämäen osa-alueella täyttyivät suurista omakoti- ja rivitaloista. Uusin asuntoalue on 1990-luvulla valmistunut Veräjäläakso, Oulunkylän siirtolapuutarhaan rajoittuva noin 1 400 asukkaan kerrostaloalue.

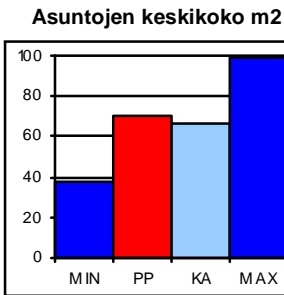
Vantaanjoki rantapuistoinen ja ulkoilureitteinen sekä Pikkukosken uimaranta ovat tärkeimmät virkistysalueet Oulunkylässä. Urheilupuistossa voi luistella tekojäähkentällä, joka oli ensimmäinen Helsingissä.

ÅGCELBY distrikt. Redan på 1800-talet uppstod en varierad villabebyggelse i Åggelby. En del av dessa småhus står ännu kvar mellan höghuskvarteren. Mot slutet av 1980-talet byggdes mycket i Åggelby. I synnerhet de tomma tomterna i Grindsbacka fylldes med stora villor och radhus. I Grinddal, intill koloniträdgården, finns ett höghusområde för 1 400 invånare. Strandparkerna och friluftstråken vid Vanda å är de viktigaste rekreationsområdena. I Åggelby idrottspark ligger bl. a. den första konstisbanan i Helsingfors.

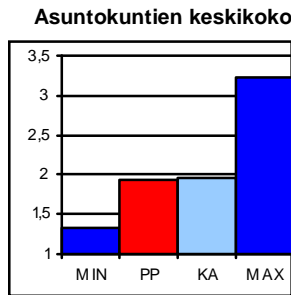
A varied villa settlement came about in OULUNKYLÄ already in the 19th century. Some of the old houses still stand among the modern blocks of flats. In the late 1980s, construction was lively in Oulunkylä, and the empty grounds in Veräjämäki especially were filled with detached and terraced houses. In Veräjäläakso next to the allotment garden lies a housing estate for 1,400 inhabitants. The forests and parks along Vantaanjoki river form the most important recreational zone in the area. Oulunkylä sports park is home to the first artificial skating rink in Helsinki.



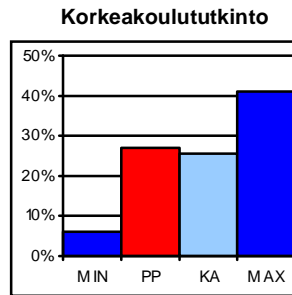
folktäthet  
population density



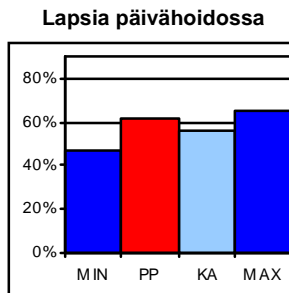
bostädernas medelstorlek  
mean size of dwellings



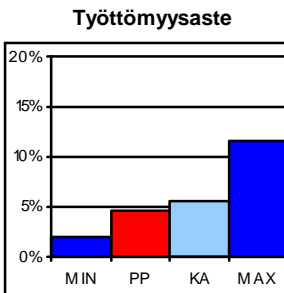
bostadshushållens medelstorlek  
mean size of dwelling households



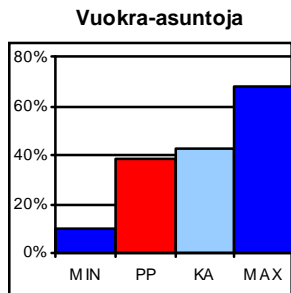
andel högskoleutbildade  
university level education



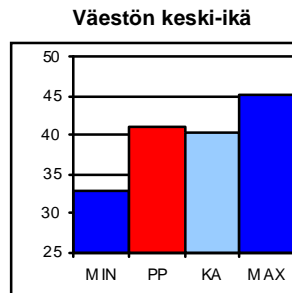
barn i dagvård  
children in day care



arbetslöshetsgrad  
unemployment rate



hyresbostäder  
rented dwellings



befolkningens medelålder  
average age of population

PP = Peruspiirin arvo  
KA = Kaupungin peruspiirien keskiarvo

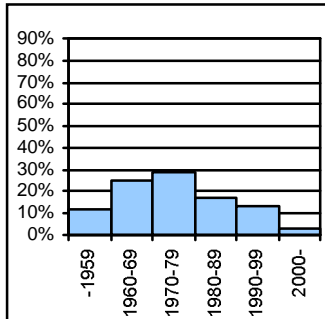
MIN = Peruspiirien pienin arvo  
MAX = Peruspiirien suurin arvo

| ALUEET Väestö 1.1.2009 Työpaikat 31.12.2005 |                  |              |             |  |
|---|------------------|--------------|-------------|--|
| Områden District                            |                  |              |             |  |
| Alue  | Maapinta-ala km2 | Asukkaat     | Työpaikat   |  |
| 284 Patola                                  | 2,98             | 9334         | 5910        |  |
| 285 Veräjämäki                              | 1,20             | 2846         | 516         |  |
| 287 Veräjälakso                             | 0,33             | 1426         | 33          |  |
| <b>Yhteensä</b>                             | <b>4,51</b>      | <b>13606</b> | <b>6459</b> |  |

| ÄIDINKIELI JA KANSALAISSUUS 1.1.2009                     |        |      |   |
|--|--------|------|---|
| Modersmål och nationalitet Mother tongue and nationality |        |      |   |
| Suomenkieliset   | 12 324 | 90,6 | % |
| Ruotsinkieliset  | 527    | 3,9  |   |
| Muunkieliset   | 755    | 5,6  |   |
| Ulkomaalaiset  | 501    | 3,7  |   |
| Ulkomaalaistaustaiset                                    | 864    | 6,4  |   |
| H:gissä syntyneitä                                       | 6 214  | 45,7 |   |

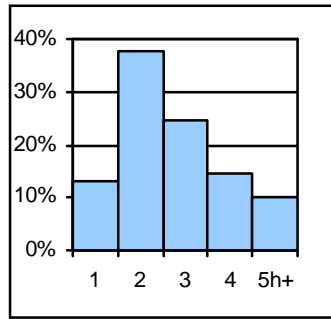
| VÄESTÖNMUUTOKSET 2008                    |       |       |            |
|--|-------|-------|------------|
| Befolkningsförändringar Vital statistics |       |       |            |
| Syntyneet lkm                            | 161   | 11,8  | / 1000 as. |
| Kuolleet lkm                             | 94    | 6,9   |            |
| Muutto alueelle lkm                      | 1 516 | 111,3 |            |
| Muutto alueelta lkm                      | 1 629 | 119,6 |            |

### Asuntokannan ikä



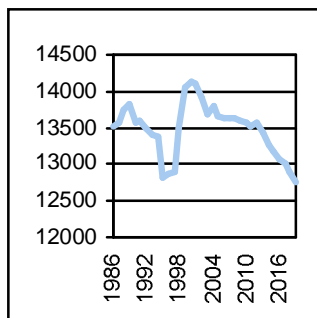
bostadsbeståndets ålder  
age of dwelling stock

### Huoneistotyytit



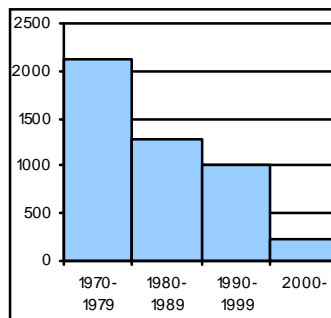
lägenhetstyper  
types of dwellings

### Väestö



befolkning  
population

### Asuntotuotanto



bostadsproduktion  
housing production

| ALUESUHDELUKUJA 1.1.2009    |       |
|-----------------------------|-------|
| Lokala tätheter Area ratios |       |
| Asukkaita/km2               | 3 017 |
| Työpaikkoja/km2             | 1 432 |
| Kerrosala/ha                | 1 979 |

| IKÄRAKENNE 1.1.2009             |       |      |
|---------------------------------|-------|------|
| Ålderstrukturen Age structure % |       |      |
| 0-6 -vuotiaat                   | 933   | 6,9  |
| 7-15 -vuotiaat                  | 1 223 | 9,0  |
| 16-18 -vuotiaat                 | 510   | 3,8  |
| 19-24 -vuotiaat                 | 1 098 | 8,1  |
| 25-39 -vuotiaat                 | 2 826 | 20,8 |
| 40-64 -vuotiaat                 | 4 845 | 35,6 |
| Yli 65 - vuotiaat               | 2 171 | 16,0 |

| PERHEET JA ASUNTOKUNNAT 1.1.2009 |       |
|----------------------------------|-------|
| Familjer och bostadshushåll      |       |
| Families and households          |       |
| Asuntokuntien lkm                | 6 977 |
| Asuntokuntien keskipkoko         | 1,94  |
| 1-hengen asuntokuntia            | 3 117 |
| Perheiden lkm                    | 3 655 |
| Lapsiperheiden lkm               | 1 893 |
| Perheiden keskipkoko             | 2,67  |

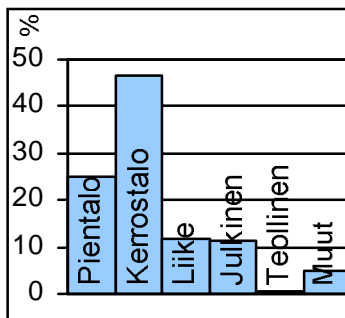
| KOULUTUSASTE 31.12.2007                  |        |      |
|--|--------|------|
| Utbildningsgrad Level of education %     |        |      |
| 15 vuotta täyttäneiden lkm               | 11 609 |      |
| Enintään perusaste                       | 3 365  | 29,0 |
| Keskiaste                                | 3 789  | 32,6 |
| Alin korkea-aste                         | 1 314  | 11,3 |
| Korkeakoulututkinto                      | 3 141  | 27,1 |
| Lukiota käyvät ja osuus 16-18-vuotiaista | 329    | 66,1 |

| TULOTASO 2007           |        |
|-------------------------|--------|
| Inkomster Income        |        |
| Tulot/asukas €          | 25 489 |
| Tulot/yli 15-vuotiaat € | 29 630 |
| Tulot/asuntokunta €     | 49 562 |

| ASUMISOLOT 31.12.2008      |      |
|----------------------------|------|
| Boende Housing             |      |
| Asuntojen keskipkoko m2    | 70,2 |
| Asumisväljyys m2/asukas    | 36,2 |
| Asumistiheys huonetta/henk | 1,43 |

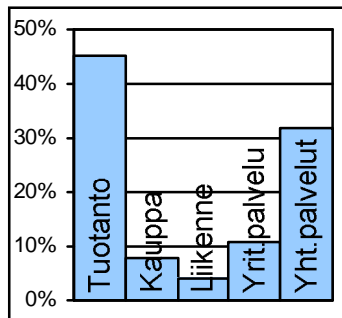
| ASUNNOT 31.12.2008   |       |      |
|----------------------|-------|------|
| Bostäder Dwellings % |       |      |
| Asuntoja yhteensä    | 7 353 |      |
| Pientaloasuntoja     | 1 574 | 21,4 |
| Vuokra-asuntoja      | 2 840 | 38,6 |
| Aravavuokra-asuntoja | 1 546 | 21,0 |

## Rakennuskanta



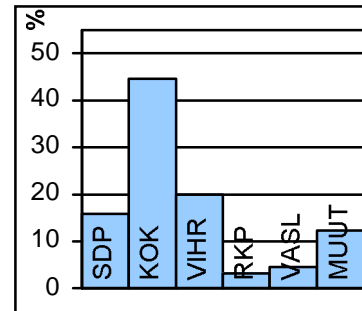
byggnadsbeståndet  
building stock

## Työpaikat



jobb  
jobs

## Kunnallisvaalit



kommunalvalen  
municipal elections

## TOIMITILARAKENNUKSET 1.1.2008

| Verksamhetslokaler Business premises | kerrosala 1000 m2 | %    |
|--------------------------------------|-------------------|------|
| Toimitilarakennukset yhteensä        | 236               |      |
| Liikerakennukset                     | 94                | 39,8 |
| Julkiset rakennukset                 | 102               | 43,2 |
| Teollisuus- ja varastorakennukset    | 4                 | 1,7  |
| Muut rakennukset                     | 36                | 15,3 |

## LASTEN PÄIVÄHOITO 2008

| Barn dagvård Child day care          | lkm | /100 lasta |
|--------------------------------------|-----|------------|
| Päiväkoteja                          | 9   |            |
| Lapsia päiväkotihoidossa yhteensä    | 505 |            |
| Kokopäivähoidossa                    | 473 | 61,3       |
| Osapäivähoidossa                     | 32  | 4,1        |
| Kunnallinen perhepäivähoito          |     |            |
| Lapsia perhepäivähoidossa yhteensä   | 48  |            |
| Kokopäivähoidossa                    | 48  | 6,2        |
| Osapäivähoidossa                     | 0   | 0,0        |
| Lapsia koti/yks.hoidon tuen piirissä | 203 |            |

## KOULUT 2009

| Skolor Schools           | kouluja | oppilaita |
|--------------------------|---------|-----------|
| Suomenkielinen ala-aste  | 1       | 618       |
| Suomenkielinen yläaste   | 1       | 485       |
| Ruotsinkielinen ala-aste | 0       | 0         |
| Ruotsinkielinen yläaste  | 0       | 0         |
| Lukio                    | 1       | 378       |
| Erikoiskoulut            | 0       | 0         |

## KUNNALLISET TERVEYSPALVELUT 2008

| Kommunal hälsovård Municipal health care | lkm     | /asukas |
|--|---------|---------|
| Avohoitokäynnit yhteensä                 | 120 303 | 8,8     |
| Perusterveydenhuolto                     | 100 018 | 7,4     |
| Erikoissairaanhoito                      | 20 285  | 1,5     |

## SOSIAALIPALVELUT 2008

| Socialservice Social welfare      | lkm   | /1000 |
|-----------------------------------|-------|-------|
| Toimeentulotuen saajia            | 1 020 | 75,0  |
| Lastensuojelun asiakkaat, 0-17v   | 217   | 86,8  |
| Perheneuvoloiden asiakkaat, 0-17v | 83    | 33,2  |

## TYÖVOIMA 2008

| Arbetskraft Labour force | %    |
|--------------------------|------|
| Työttömyysaste           | 4,6  |
| Pitkäaikaistyöttömyys    | 17,4 |
| Nuorisotyöttömyysaste    | 3,4  |
| Työllisyysaste (2007)    | 72,7 |

## PALVELUPISTEET 2009

| Service ställen Service places | lkm |
|--------------------------------|-----|
| Kirjasto                       | 1   |
| Terveysasema                   | 1   |
| Leikki puisto                  | 1   |
| Uimahalli                      | 0   |
| Muu sisäliikuntatila (2007)    | 17  |
| Urheilukenttä (2007)           | 1   |
| Kirkko                         | 2   |
| Posti                          | 1   |
| KELA:n toimisto                | 0   |
| Apteekki (2007)                | 1   |
| Alko                           | 1   |
| Päivittäistavarakaupat (2007)  | 5   |
| Muut vähittäiskaupat (2007)    | 32  |
| Ravintolat ja kahvilat (2007)  | 17  |

## ULKOILU 2009

| Uterekreation Outdoor recreation |    |
|----------------------------------|----|
| Puistoa, ha (2007)               | 27 |
| Metsää, ha (2007)                | 91 |
| Uimaranta, kpl                   | 1  |

## LIIKENNE 2002-06

| Trafic Traffic                             |     |
|--|-----|
| Jalankulkuonnettomuuksia keskimäärin/vuosi | 1,6 |